



VILLA BIJOU - CHAMBRES D'HÔTES ET GÎTE - SEPX - CAGIRE GARONNE SALAT

VILLA BIJOU - CHAMBRE D'HÔTES ET GÎTE - SEPX

Villa Bijou, un endroit où il fait bon vivre !

<https://villabijou-sepx.fr>



Sophie VANDERHAEGHE

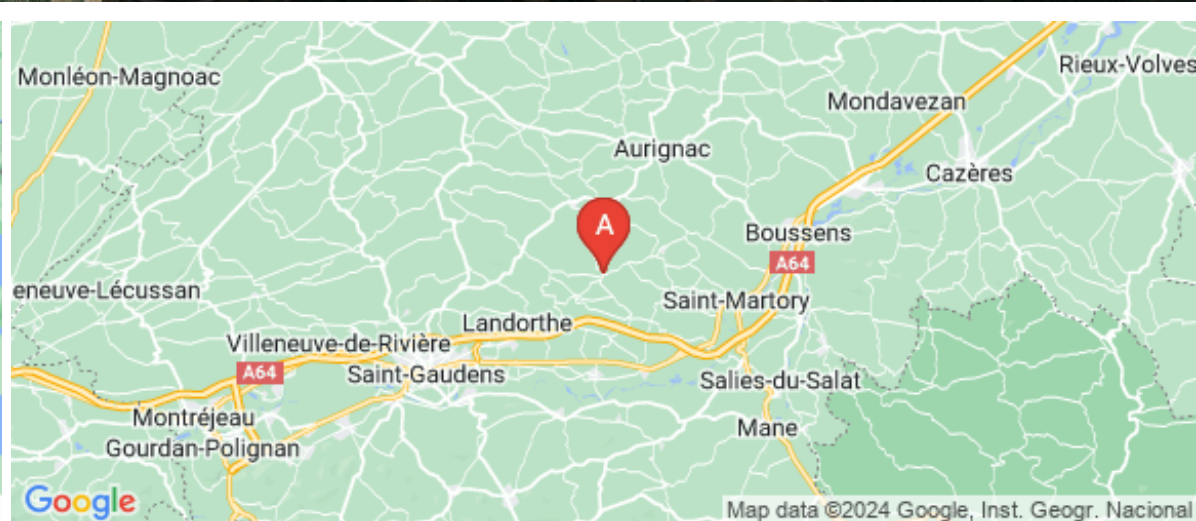
☎ 06 83 48 92 12

A Chambres d'hôtes Villa Bijou - Sepx : 81

rue du Bourg 31360 SEPX


B Villa Bijou - Sepx : 81 rue du Bourg 31360

SEPX





Chambres d'hôtes Villa Bijou - Sepx

 Chambre Bijou

"Villa Bijou, un endroit où il fait bon vivre"





Infos sur l'établissement



Communs

Entrée indépendante

Mitoyen propriétaire



Activités



Réseaux

Accès Internet



Stationnement

Parking



Services



Extérieurs

Terrain de pétanque
Trampoline

Piscine privée
Table de ping pong







Chambre Bijou



Chambre



3

personnes



1

chambre



35

m²





« Villa Bijou, un endroit où il est fait bon vivre !! »

Située au pied des Pyrénées, au cœur du Comminges, Villa Bijou est une ancienne maison de maître située à Sepx, construite en 1900. Malgré les années elle a su conserver son authenticité et son charme.

Véritable appel à la détente, venez lâchez prise, pour un week-end où quelques jours aux abords du Piémont Pyrénéen.

Notre Villa Bijou vous propose une chambre d'hôtes spacieuse d'environ 35 mètres carrés, avec une entrée indépendante, un coin salon, une salle de bain avec douche et lavabo ainsi qu'une terrasse privative.

Notre piscine, espace d'amusement ou de farniente est ouverte à nos hôtes de 9h à 19h. Si vous souhaitez jouer à la pétanque, faire un badminton, sauter sur le trampoline, entamer une partie de ping-pong, profiter du hamac, tout est possible !

Les animaux ne sont pas admis afin de préserver la quiétude de nos compagnons domestiques dont vous ferez sans doute la connaissance ; nos ânes Sanson, Macaron et Dark Vador, nos chats Caramel, Plume et Garou ainsi que Poupa notre adorable chienne.



A une heure de Toulouse, vous trouverez aux alentours pleins d'idées de sorties pour profiter du Piémont Pyrénéen ou de la moyenne montagne. Les randonnées pédestres face aux Pyrénées sont multiples et pour tous les niveaux.

N'oublions pas non plus les parcours vélo ou VTT. Nous accueillons les cyclistes avec la mise en place d'un local sécurisé dédié, avec râtelier à vélo, un atelier de réparation ainsi qu'un point d'eau de lavage. Une borne de recharge électrique vélo se trouve à 5 km, à Arnauld-Guilhem."

Nous sommes à deux pas de l'Abbaye de Bonnefont, un incontournable du territoire. Vous pourrez également aller visiter la cité médiévale de Saint-Bertrand de Comminges ou encore la ville thermale de Salies-Du-Salat, ou le musée de l'Aurignacien à Aurignac. Sans oublier les marchés locaux, nombreux sur le territoire.

Les stations de ski du Mourtis et de Guzet sont à proximité et Loudenvielle vous tend les bras pour une ballade autour du lac suivi d'un moment détente au spa Balnéa.

Votre arrivée est possible à partir de 16h et le départ prévu jusqu'à 11h.

La commune de Sepx ne dispose pas de lieux de restauration. Cependant, vous trouverez des restaurants à quelques

A savoir : conditions de la location

Arrivée A partir de 16h

Départ Pour 11h

*Langue(s)
parlée(s)* Anglais Français

*Annulation/
Prépaiement/
Dépot de
garantie*

*Moyens de
paiement* Chèques Vacances Espèces Virement bancaire

Petit déjeuner Le petit déjeuner est compris dans le prix de la nuitée

Ménage

*Draps et Linge
de maison* Draps et/ou linge compris

*Enfants et lits
d'appoints* Lit bébé

*Animaux
domestiques* Les animaux ne sont pas admis.

Tarifs (au 05/01/24)

Chambres d'hôtes Villa Bijou - Sepx

Tarif standard pour 2 personnes. Petit déjeuner compris. Réduction de -10 euros pour 1 personne. Supplément de 10 euros pour 3 personnes

Tarifs en €:	Tarif 1 nuit en semaine (L, M, M, J, D)	Tarif 1 nuit en weekend (V ou S)	Tarif 2 nuits weekend (V+S)	Tarif 7 nuits semaine
du 01/01/2024 au 31/01/2024	90€	90€	170€	
du 01/02/2024 au 28/02/2024	90€	90€	170€	
du 01/03/2024 au 31/03/2024	90€	90€	170€	
du 01/04/2024 au 30/04/2024	90€	90€	170€	
du 01/05/2024 au 31/05/2024	90€	90€	170€	
du 01/06/2024 au 30/06/2024	90€	90€	170€	
du 01/07/2024 au 31/07/2024	90€	90€	170€	
du 01/08/2024 au 31/08/2024	90€	90€	170€	
du 01/09/2024 au 30/09/2024	90€	90€	170€	



Villa Bijou - Sepx



Maison



3

personnes



1

chambre



45

m2



"Villa Bijou, un endroit où il fait bon vivre"

Située au pied des Pyrénées, au cœur du Comminges, Villa Bijou est une ancienne maison de maître situé à Sepx, construite en 1900. Malgré les années elle a su conserver son authenticité et son charme. Véritable appel à la détente, venez lâchez prise, pour un week-end où quelques jours aux abords du Piémont Pyrénéen.

Notre Villa Bijou vous propose une formule gîte à la semaine.

Afin de ne pas vous encombrer de bagages supplémentaires, les draps et le linge de toilette sont prévus.

Notre piscine, espace d'amusement ou de farniente est ouverte à nos hôtes de 9h à 19h. Si vous souhaitez jouer à la pétanque, faire un badminton, sauter sur le trampoline, entamer une partie de ping-pong, profiter du hamac, tout est possible !

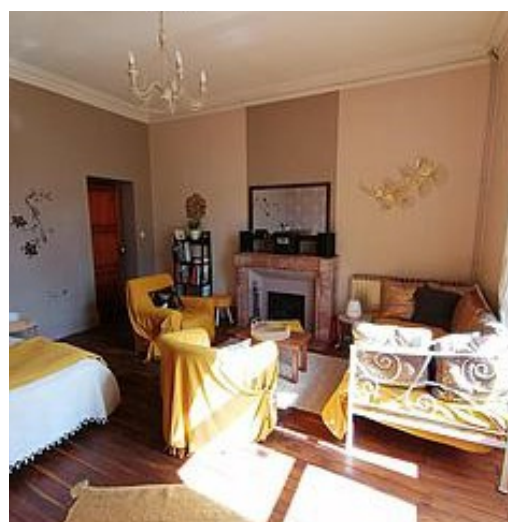
Les animaux ne sont pas admis afin de préserver la quiétude de nos compagnons domestiques dont vous ferez sans doute la connaissance ; nos ânes Sanson, Macaron et Dark Vador, nos chats Caramel, Plume et Garou, ainsi que Poupa notre adorable chienne.

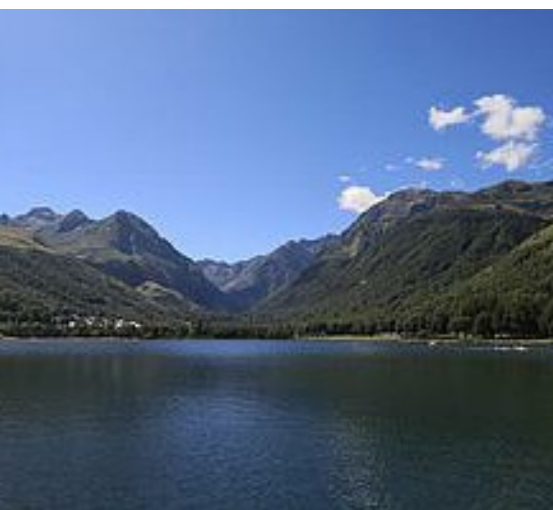
A une heure de Toulouse, vous trouverez aux alentours pleins d'idées de sorties pour profiter du Piémont Pyrénéen ou de la moyenne montagne. Les randonnées pédestres face aux Pyrénées sont multiples et pour tous les niveaux, N'oublions pas non plus les parcours vélo ou VTT, avec une borne de recharge électrique dédiée à Arnaud Guilhem.

Nous sommes à deux pas de l'Abbaye de Bonnefont, un incontournable du territoire. Vous pourrez également aller visiter la cité médiévale de Saint-Bertrand de Comminges ou encore la ville thermale de Salies-Du-Salat, ou le musée de l'Aurignacien à Aurignac. Sans oublier les marchés locaux, nombreux sur le territoire. Les stations de ski du Mourtis et de Guzet sont à proximité et Loudenvielle vous tend les bras pour une ballade autour du lac suivi d'un moment détente au spa Balnéa.

Votre arrivée est possible à partir de 16h et le départ prévu jusqu'à 11h.

Au plaisir de vous rencontrer,
Sophie, Olivier et Mila.





Pièces et équipements

<i>Chambres</i>	Chambre(s): 1 Lit(s): 2	dont lit(s) 1 pers.: 1 dont lit(s) 2 pers.: 1
<i>Salle de bains / Salle d'eau</i>	Salle de bains avec douche Salle(s) d'eau (avec douche): 1	Sèche cheveux
<i>WC</i>	WC: 1 WC privés	
<i>Cuisine</i>	Cuisine Four Réfrigérateur	Lave vaisselle
<i>Autres pièces</i>	Terrasse	
<i>Media</i>	Chaîne HiFi	Wifi
<i>Autres équipements</i>	Matériel de repassage	
<i>Chauffage / AC</i>		
<i>Exterieur</i>	Abri pour vélo ou VTT Jardin	Barbecue Salon de jardin
<i>Divers</i>		

Infos sur l'établissement



Communs

Entrée indépendante

Mitoyen propriétaire



Activités



Réseaux

Accès Internet



Stationnement

Parking



Services

Nettoyage / ménage

Forfait ménage fin de séjour



Extérieurs

Terrain de pétanque

Trampoline

Piscine privative

Table de ping pong

A savoir : conditions de la location

Arrivée A partir de 16h

Départ Pour 11h

*Langue(s)
parlée(s)* Anglais Français

*Annulation/
Prépaiement/
Dépot de
garantie* Cauton de 350 euros.

*Moyens de
paiement* Chèques Vacances Espèces Virement bancaire

Petit déjeuner Le petit déjeuner n'est pas compris dans la location

Ménage

*Draps et Linge
de maison* Draps et/ou linge compris
Ménage fin de séjour: 50 euros

*Enfants et lits
d'appoints* Lit bébé

*Animaux
domestiques* Les animaux ne sont pas admis.

Tarifs (au 05/01/24)

Villa Bijou - Sepx

Tarif standard pour 2 personnes.

Tarifs en €:	Tarif 1 nuit en semaine (L, M, M, J, D)	Tarif 1 nuit en weekend (V ou S)	Tarif 2 nuits weekend (V+S)	Tarif 7 nuits semaine
du 01/01/2024 au 31/01/2024				350€
du 01/02/2024 au 28/02/2024				350€
du 01/03/2024 au 31/03/2024				350€
du 01/04/2024 au 30/04/2024				450€
du 01/05/2024 au 31/05/2024				450€
du 01/06/2024 au 30/06/2024				450€
du 01/07/2024 au 31/07/2024				450€
du 01/08/2024 au 31/08/2024				450€
du 01/09/2024 au 30/09/2024				450€

Mes recommandations

Randonnées

Les incontournables

OFFICE DE TOURISME CAGIRE GARONNE SALAT
OPYRENEES.FR



BERNARD TONELLI TRAITEUR

☎ 06 07 74 96 56

2.1 km
📍 PROUPIARY



Des produits locaux et une cuisine savoureuse



PIZZERIA ORIGI NALE

☎ 06 58 06 10 87
2 Rue Prime

2.8 km
📍 CASTILLON-DE-SAINT-MARTORY



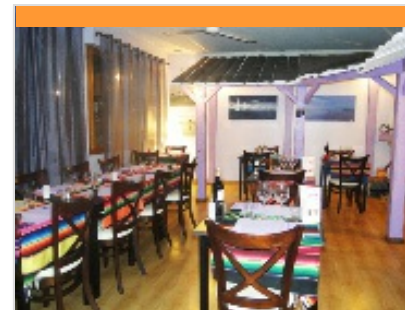
HOSTELLERIE DU PARC

☎ 05 61 89 08 21
86 Route Departementale 817
🌐 www.hostellerie-du-parc.fr

4.8 km
📍 LABARTHE-INARD



L'Hostellerie du Parc : Un havre de détente au calme, un accueil familial et chaleureux, un relais gastronomique avec des menus variés, des spécialités maison. Terrasses, parc, cadre agréable.



LE CACTUS

☎ 05 61 98 01 98
5 Route Départementale 817

5.5 km
📍 BEAUCHALOT



Cuisine Traditionnelle et Cuisine Tex-Mex.



Ô RELAIS

☎ 05 62 01 76 51
12 Rue du Foirail

7.5 km
📍 AURIGNAC



"Ô Relais" est la nouvelle bonne adresse d'Aurignac ! Retrouvez ce restaurant traditionnel français dans un des lieux mythiques de la ville : Au Café de la Poste.



LA CAFETIÈRE

☎ 05 61 79 70 16 ☎ 06 76 68 59 43

26 Rue Saint-Michel

🌐 www.lacafetiere-aurignac.fr/

7.6 km
📍 AURIGNAC



Un tiers lieu culturel. C'est à dire? Du partage et surtout de la convivialité !



J'DOUDNA

☎ 05 61 79 59 68

8 Place Nationale Jean Jaurès

10.9 km
📍 SAINT-GAUDENS



Au cœur de Saint-Gaudens face à la Collégiale , découvrez la cuisine Libanaise.



LE RESTO D'LA PLACE

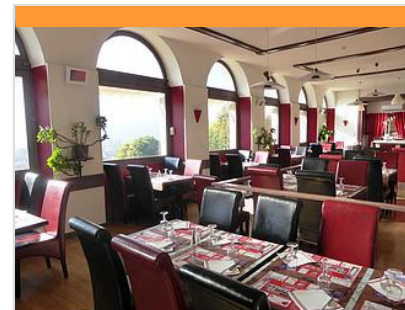
☎ 06 37 32 49 84

7 Place Nationale Jean Jaurès

10.9 km
📍 SAINT-GAUDENS



Une affaire de passionnés



LE FRANÇAIS

☎ 05 61 89 14 27

Place Napoléon

🌐 www.restaurant-le-francais.jimdo.com

10.9 km
📍 SAINT-GAUDENS



L'adresse incontournable au balcon des Pyrénées avec sa terrasse ombragée. Profitez aussi de notre grande salle pour vos séminaires ou mariages.



LOCAL 90

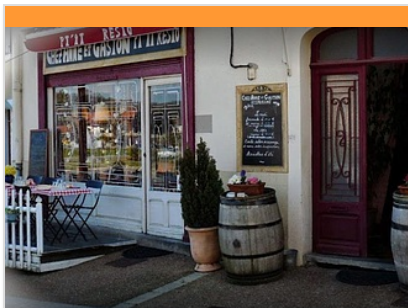
☎ 05 61 90 07 03

2 Boulevard du Sel

11.1 km
📍 SALIES-DU-SALAT



Restauration traditionnelle faite à partir de produits locaux .



CHEZ ANNE ET GASTON

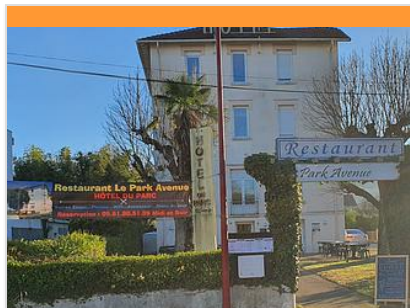
☎ 05 61 90 34 80
3 Place des Thermes

🌐 www.chezanneetgaston.fr

11.2 km
📍 SALIES-DU-SALAT



Chez Anne et Gaston, c'est la rencontre des produits du terroir et des saveurs du monde!



LE PARK AVENUE

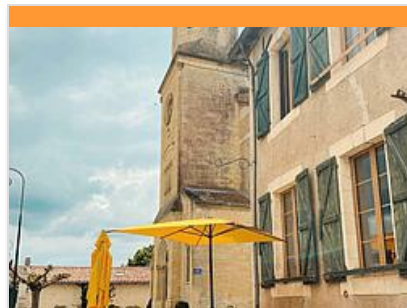
☎ 05 61 90 51 99
6 Rue d'Austerlitz

🌐 www.hotelduparc-saliesdusalat.fr

11.3 km
📍 SALIES-DU-SALAT



Une cuisine traditionnelle dans une ambiance conviviale et familiale !



LE SAINT-ANDRE

☎ 05 61 87 55 38
10 place hippolyte Ducos

13.1 km
📍 SAINT-ANDRE



Lieu de rencontres et de fêtes depuis 1960, n'hésitez pas à vous arrêter au Saint-André pour déguster de bons petits plats fait avec des produits de l'agriculture locale, pour essayer un menu qui change au gré des saisons !



AUTOUR DE L'ABBAYE DE BONNEFONT - PR8

☎ 05 61 94 86 51
🌐 www.opyrenees.fr

1.7 km
📍 PROUPIARY



Dans ce paysage des petites Pyrénées en Comminges, promenez vous autour de l'Abbaye cistercienne du XIIe siècle et marchez dans les pas de Norbert et Elisabeth Casteret à Auzas (célèbres spéléologues)



SAINT-MEDARD : LE SENTIER DES LAVOIRS

☎ 05 61 94 86 51
🌐 opyrenees.fr

3.2 km
📍 SAINT-MEDARD



Le charme discret. Le sentier serpente autour du village de lavoir en lavoir. Il y a tout de la balade bucolique et déstressante, les pieds dans l'herbe, tantôt face aux Pyrénées, tantôt face aux Petites Pyrénées. Topoguide papier à retrouver dans les accueils de l'Office de tourisme à Aspet, Arbas, Salies-du-Salat et Saint-Martory - Circuit officiel Cagire Garonne Salat



AUZAS : LE SENTIER DES PIERRES SECHES

☎ 05 61 94 86 51
🌐 www.opyrenees.fr

3.9 km
📍 AUZAS



Une balade au coeur du massif des Petites Pyrénées et du Comminges ! Les Petites Pyrénées forment un massif calcaire qui donnent leur particularité aux paysages : une végétation pauvre et aride. Le tout est agrémenté de superbes vues sur les Pyrénées. Un beau petit sentier à réaliser en famille et sans modération ! Topoguide papier à retrouver dans les accueils de l'Office de tourisme à Aspet, Arbas, Salies-du-Salat et Saint-Martory - Circuit officiel Cagire Garonne Salat



D'ARNAUD-GUILHEM A ARNAUD-GUILHEM VIA BEUCHALOT EN GRAVEL - N°39

☎ 05 61 94 86 51
🌐 www.opyrenees.fr

4.5 km
📍 ARNAUD-GUILHEM



Parcours Gravel Bike - Circuit officiel Cagire Garonne Salat Des côteaux de la Garonne à ses berges, des paysages sauvages et préservés se dévoileront à vous. Un itinéraire sportif, à réaliser avec un vélo à assistance électrique. Cette boucle assez vallonnée est idéale pour découvrir le Piémont pyrénéen et ses beaux points de vue.



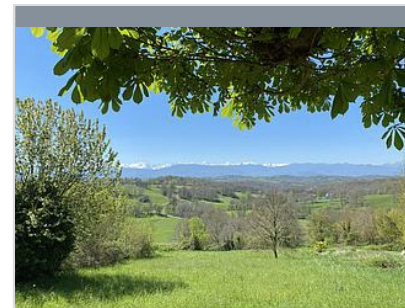
LAFITTE-TOUPIERE : LE SENTIER DES CRETES

☎ 05 61 95 86 51
🌐 www.opyrenees.fr

5.3 km
📍 LAFFITE-TOUPIERE



Au milieu des hêtres et des petits chênes pédoncules, le sentier serpente dans un environnement sud-méditerranéen étonnant au coeur des massifs calcaires des Petites Pyrénées. Topoguide papier à retrouver dans les accueils de l'Office de tourisme à Aspet, Arbas, Salies-du-Salat et Saint-Martory - Circuit officiel Cagire Garonne Salat



DE MAZERES-SUR-SALAT A MAZERES-SUR-SALAT VIA ESCOULIS EN GRAVEL - N°38

☎ 05 61 94 86 51
🌐 www.opyrenees.fr

10.9 km
📍 MAZERES-SUR-SALAT



Parcours Gravel Bike - Circuit officiel Cagire Garonne Salat Un itinéraire qui vous emmènera sur les routes et chemins sauvages des Petites Pyrénées. Ce formidable secteur du Piémont Pyrénéen saura vous ravir avec ses beaux points de vue sur la chaîne pyrénéenne dans un environnement vallonné. Un itinéraire sportif à réaliser avec votre vélo à assistance électrique pour découvrir les Pyrénées sans effort !



SALIES-DU-SALAT A ARBAS EN GRAVEL - N°36

☎ 05 61 94 86 51
🌐 www.opyrenees.fr

11.2 km
📍 SALIES-DU-SALAT



Parcours Gravel Bike - Circuit officiel Cagire Garonne Salat Au départ de Salies-du-Salat, la vallée de l'Arbas s'offre à vous. Découvrez, en famille, cet itinéraire en aller-retour, à réaliser en vélo à assistance électrique. Sur les chemins et petites routes de campagne, les paysages du Piémont pyrénéen se dévoilent sous vos yeux.



LES MONTAGNES ASPETOISES N°28

☎ 05 61 94 86 51

🌐 opyrenees.fr

15.1 km
📍 ASPET



Piste VTT cross country noire - Circuit officiel Cagire Garonne Salat Ce circuit permet la découverte des vallées du Ger et du Job. Les paysages rencontrés sont agréables et variés : alternance de collines boisées et d'espaces agricoles plus ouverts sur la plaine. Topoguide papier gratuit à l'Office de Tourisme.



LE TOUR DU BOIS PERCHE N°26

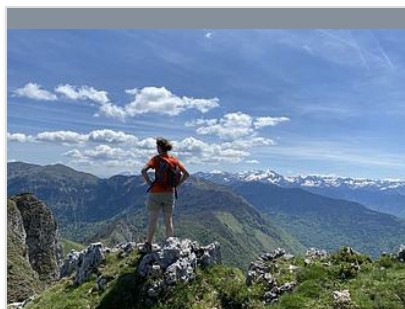
☎ 05 61 94 86 51

🌐 opyrenees.fr

15.1 km
📍 ASPET



Piste VTT cross country verte - Circuit officiel Cagire Garonne Salat Le circuit du Bois Perché permet de découvrir des paysages variés, typiques de l'Aspétois. A proximité immédiate du circuit, l'église St-Paul, dotée d'un superbe portail du XVIème siècle, mérite le détour. Un peu en dessous, se trouve la source de St-Paul ; cette eau aux vertus miraculeuses donne une eau faiblement radioactive. Topoguide papier gratuit à l'Office de Tourisme.



PIC DU GAR

☎ 05 61 94 86 51

🌐 www.opyrenees.fr

22.7 km
📍 MONCAUP



Un bel itinéraire très sportif qui vous amènera sur un des sommets emblématiques du Piémont Pyrénéen : le Pic du Gar (alt. 1785 m). Au départ de Moncaup, dominé par le Mont Calem et ses pentes à la végétation si particulière, vous sillonnerez entre forêts et passages plus dégagés, avant d'arriver sur les estives du Pic du Gar et in fine au sommet. Une sublime vue à 360° vous attend : les Pyrénées face à vous, la plaine de la Garonne dans votre dos. Topoguide papier à retrouver dans les accueils de l'Office de tourisme à Aspet, Arbas, Salies-du-Salat et Saint-Martory - Circuit officiel Cagire Garonne Salat



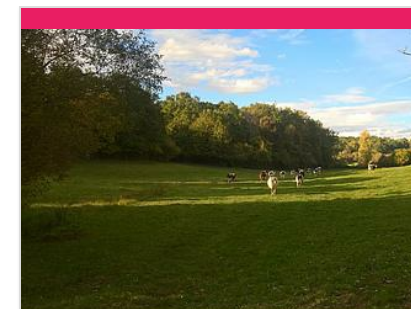
GR 78 "LA VOIE DU PIÉMENT PYRÉNÉEN"

☎ 05 61 94 86 51

24.1 km
📍 PORTET-D'ASPET



Ce GR@78 vous emmène sur les pas des pèlerins vers Saint-Jacques de Compostelle par le versant nord des Pyrénées. En Haute-Garonne, ce sont 49 km d'un chemin sauvage au cœur d'une nature préservée qu'il faudra parcourir !



CHEMIN DE NANKIN

☎ 05 61 97 40 48

1.8 km
📍 PROUPIARY



Sentier d'interprétation consacré à huit siècles d'histoire économique, que vous pourrez découvrir au fil des panneaux.

Mes recommandations (suite)

Randonnées

Les incontournables

OFFICE DE TOURISME CAGIRE GARONNE SALAT
OPYRENEES.FR



ABBAYE DE BONNEFONT

☎ 05 61 98 28 77

🌐 www.abbayedebonnefont.fr

3.1 km
📍 PROUPIARY



Ancienne abbaye cistercienne, petite-fille de Cîteaux, fondée en 1136, le site de Bonnefont fut grandement démantelée au XIXème siècle et ces éléments revendus. Ouvert au public de juin à septembre : visites guidées historiques, jardin médiéval, expositions, concerts, conférences, ateliers...



CHATEAU RENAISSANCE

7.4 km
📍 SAINT-MARTORY



Le château de la famille de Montpezat est un joyau du XVIème siècle, au coeur de Saint Martory.

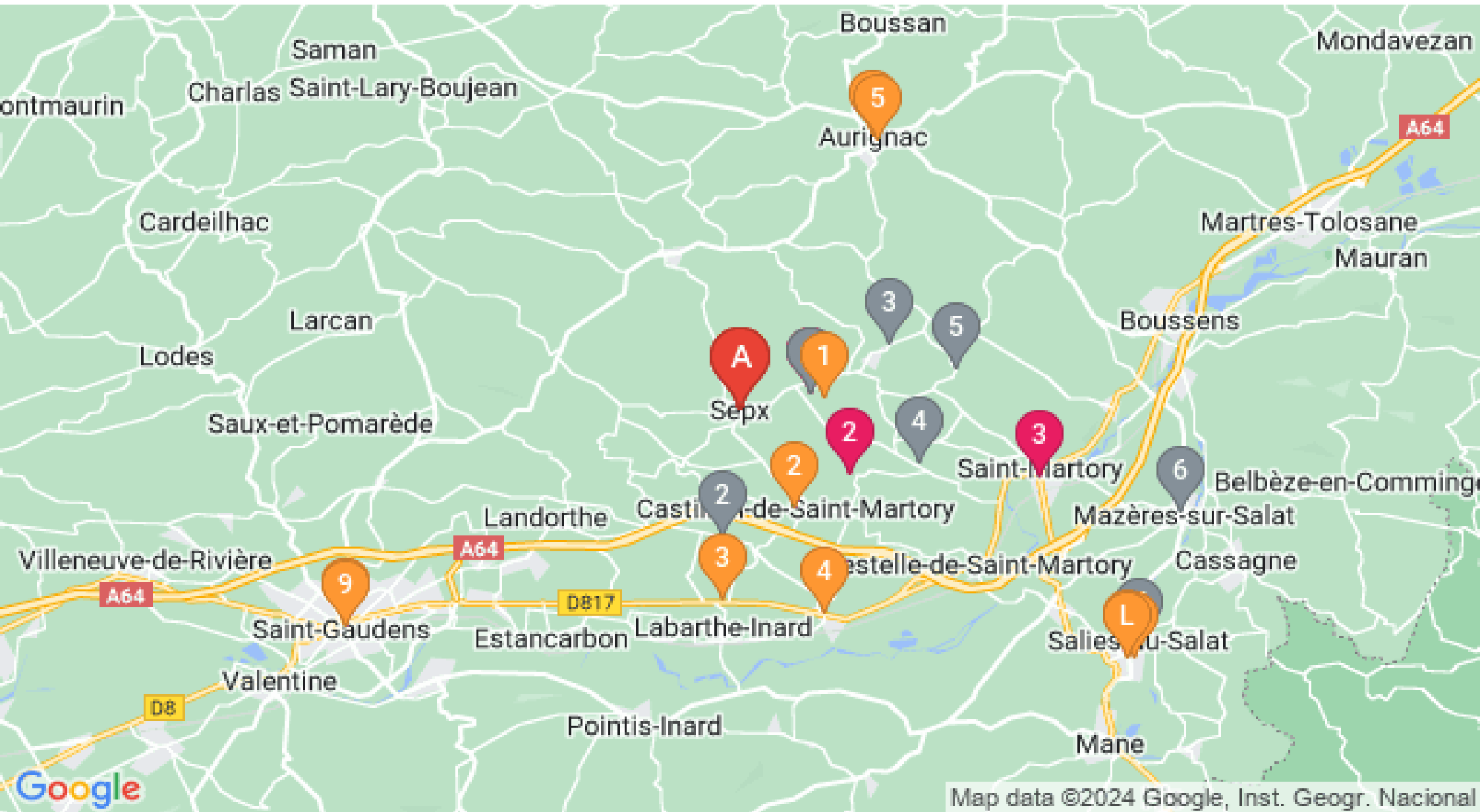


Mes recommandations (suite)

Randonnées

Les incontournables

OFFICE DE TOURISME CAGIRE GARONNE SALAT
OPYRENEES.FR



: Restaurants : Activités et Loisirs : Nature : Culturel : Dégustations